

Se Zážitky do Ratibořic

Zábavná hledačka z České Skalice do Ratibořic pro celou rodinu

Obtížnost: střední, i s kočárkem sjízdná

Délka trasy: 4,5 km

Časová náročnost: 2 hodiny

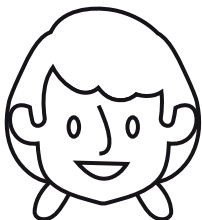
Doporučené vybavení: tužka, pohodlné boty, dobrá nálada

Začátek hledačky: Informační centrum Česká Skalice

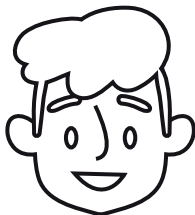
Konec hledačky: Informační bod Ratibořice – Pohádkový kuželník

Rodina Zážitkova se vydala na výlet. Na výšlap šla Adélka a Vilík společně s taťkou a mamkou.

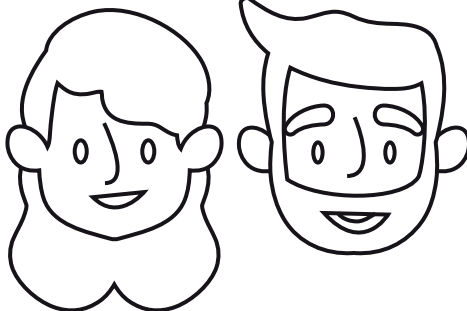
Kdo je kdo?



Adélka = **A**



Vilík = **V**



maminka, nebo tatínek = **MT**

Výlet ale nezačíná úplně hladce...

A: Mamííí! A musíme tam jít? Já se chci koukááát na tablet!

MT: Jen pojď, Adélko, svět čeká tam venku... Není jen o koukání...

Nakonec přeci jen vyrazili. Vycházka začala tady:



4. Barunčina škola

Copak to je za krytinu na střeše staré školy?

a) Šindel

b) Schody

c) Desky

d) Tašky



10

V: Je tu moc horko, jdeme se zchladit k řece, pojdte.

A: To je zvláštní lávka... Jak se asi jmenuje?

5. Lávka přes řeku

Vyluštěte jméno lávky.

1.



Zvíře, před kterým zachrání princ princeznu.

2.



Zbytek po poraženém stromu.

3.



Látka, která otráví.

4.



Alkoholický nápoj s pěnou.

5.



Léčivá rostlina (třeba přeslenitá).

6.



Hodně velké zvíře.

7.



... hory přenáší.

8.



Doplň název pohádky: Sůl nad...

9.



Šlechtické sídlo (tam, kde žije princezna).

10.



Dát čestné...

11.



Mastnota.

12.



Naše hlavní město.



12

V: Tak to není moc originální jméno, teda. Už jsme tady ale dost dlouho. Pojdme dál, ať někam dojdeme.

MT: A už jsme u další lávky. Nejmenuje se náhodou tahle řeka Úpa? Jojo, ale přes ni už nepůjdeme. Teď se vydáme rovně pod stromy.

9. Lovecký pavilon

Copak to je na těch oknech?



MT: Ty slouží k zastínění před sluníčkem, nebo taky, aby se případný vandal hůř dostal dovnitř.

MT: Tak už zase nejsme v lese. Vidím tam nějakou budovu. To je nádhera. Empírový zámek, který nechala postavit vévodkyně Zaháňská. A je tu spousta zajímavostí. Tak například: Hodiny nejsou na věži. Mrkni! Na fasádě jsou dvě obrovské lampy a to není všechno! Pojď se podívat touhle uličkou na ten výhled. Fiha!

10. Ochoz na jižní straně zámku

Železný plot přechází v kovové treláže, po kterých se pnou růžičky. Treláže jsou:

- a) Půlkruhové b) Osmiúhelníkové c) Trojúhelníkové d) Žádné tu nejsou



A: Už mám ale vážně ucapkané nohy. Potřebuju si sednout!

11. Altánek u fontánky

Sedni si v altánku na lavičku. U stěny hospodářského dvora roste zvláštní strom. Jak se jmenuje?



MT: Za chvilinku už tam budeme! Jen projdeme kolem téhle zdi. To je zeď Kuchyňské zahrady. Tady v údolí strašně fouká vítr z Krkonoš, a tak by tu žádná zelenina moc nerostla, proto nechala kněžna vystavět zeď tak vysokou, aby se za ni vítr nedostal.



CENTRUM ROZVOJE
ČESKÁ SKALICE

ČESKOSKALICKO

Vydalo:
Centrum rozvoje
Česká Skalice, o.p.s
www.centrumrozvoje.eu



Realizováno za finanční
podporu Královéhradeckého
kraje.

Návrh:
Mgr. Marta Kmoníčková
Ilustrace a grafická úprava:
MgA. Eliška Vojtěch
Tisk:
Integrař, s.r.o.

rok vydání 2023

